

Condomínio da SQN
403 - Bloco Q



Brasília, 14 de abril de 2013.

COMUNICADO 04 (Gestão 2013/2014)

Prezados condôminos,

Em atenção a sugestão de um dos proprietários de apartamento de nosso condomínio, apresentada em nossa última assembleia, realizamos análise das contas de água dos últimos 12 meses e encaminhamos para apreciação de todos.

Seguem os dados mapeados:

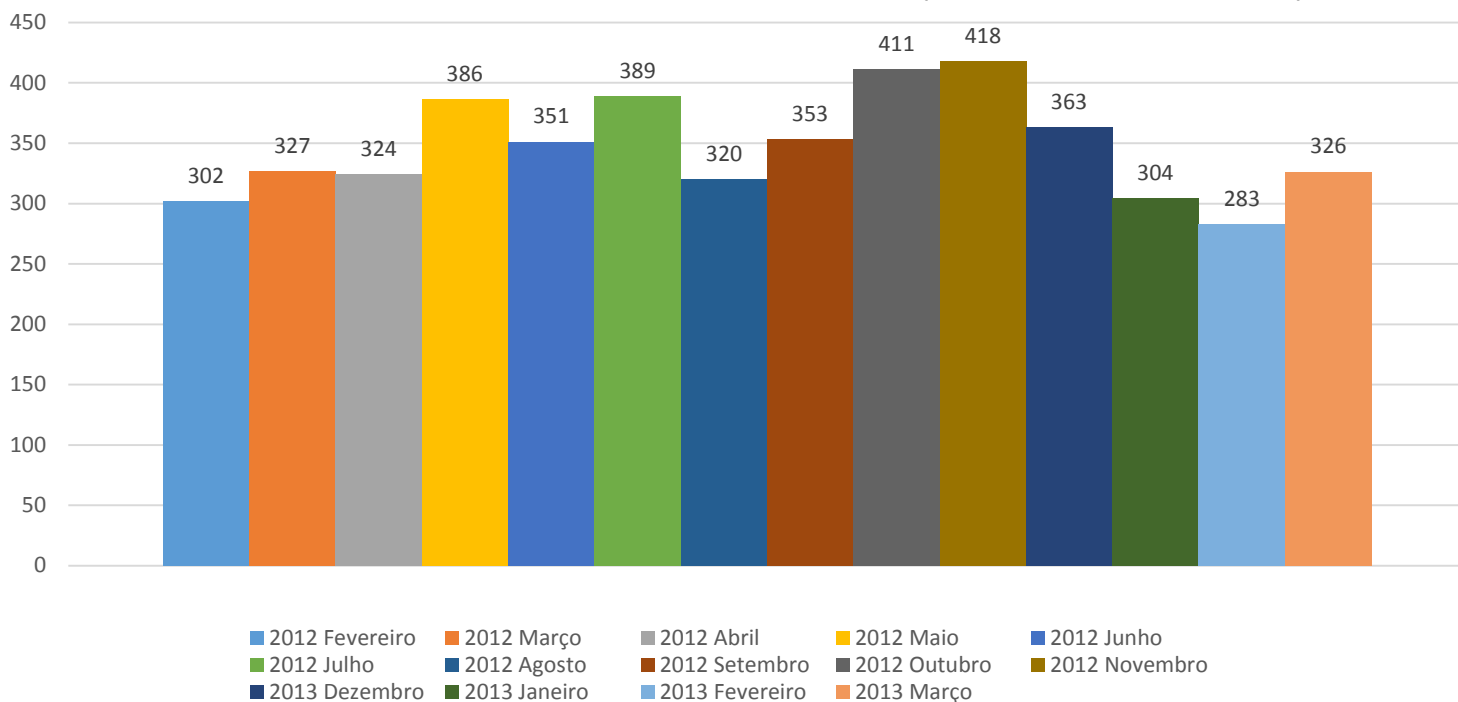
CONDOMÍNIO DA SQN 403 BLOCO Q			
Ano	Mês	Consumo (m3)	Custo
2012	Fevereiro	302	1.168,30
2012	Março	327	1.326,36
2012	Abril	324	1.364,11
2012	Maio	386	1.911,77
2012	Junho	351	1.644,73
2012	Julho	389	1.938,65
2012	Agosto	320	1.390,48
2012	Setembro	353	1.658,77
2012	Outubro	411	2.135,77
2012	Novembro	418	2.198,49
2013	Dezembro	363	1.728,97
2013	Janeiro	304	1.314,79
2013	Fevereiro	283	1.167,37
2013	Março	326	1.469,19
Total			22.417,75

Um metro cúbico equivale a 1.000 litros.

Observações:
O maior consumo registrado foi de 418 metros cúbicos (m3) no período de novembro de 2012. No início do ano nota-se um consumo mais reduzido que vai crescendo ao longo dos meses. Estima-se que seja em razão do inverno. O que vamos fazer, por ora, é o acompanhamento da conta porque ela não pode fugir dos parâmetros já identificados.

CONTAS DE ÁGUA

HISTÓRICO DO CONSUMO DE 02/2012 a 03/2013 (Em Metros cúbicos - m3)



CONTAS DE ÁGUA

HISTÓRICO DO VALOR PAGO (Em reais)



Condomínio da SQN
403 - Bloco Q



Brasília, 14 de abril de 2013.

COMUNICADO 04 (Gestão 2013/2014)

Prezados condôminos,

Em atenção a sugestão de um dos proprietários de apartamento de nosso condomínio, apresentada em nossa última assembleia, realizamos análise das contas de água dos últimos 12 meses e encaminhamos para apreciação de todos.

Seguem os dados mapeados:

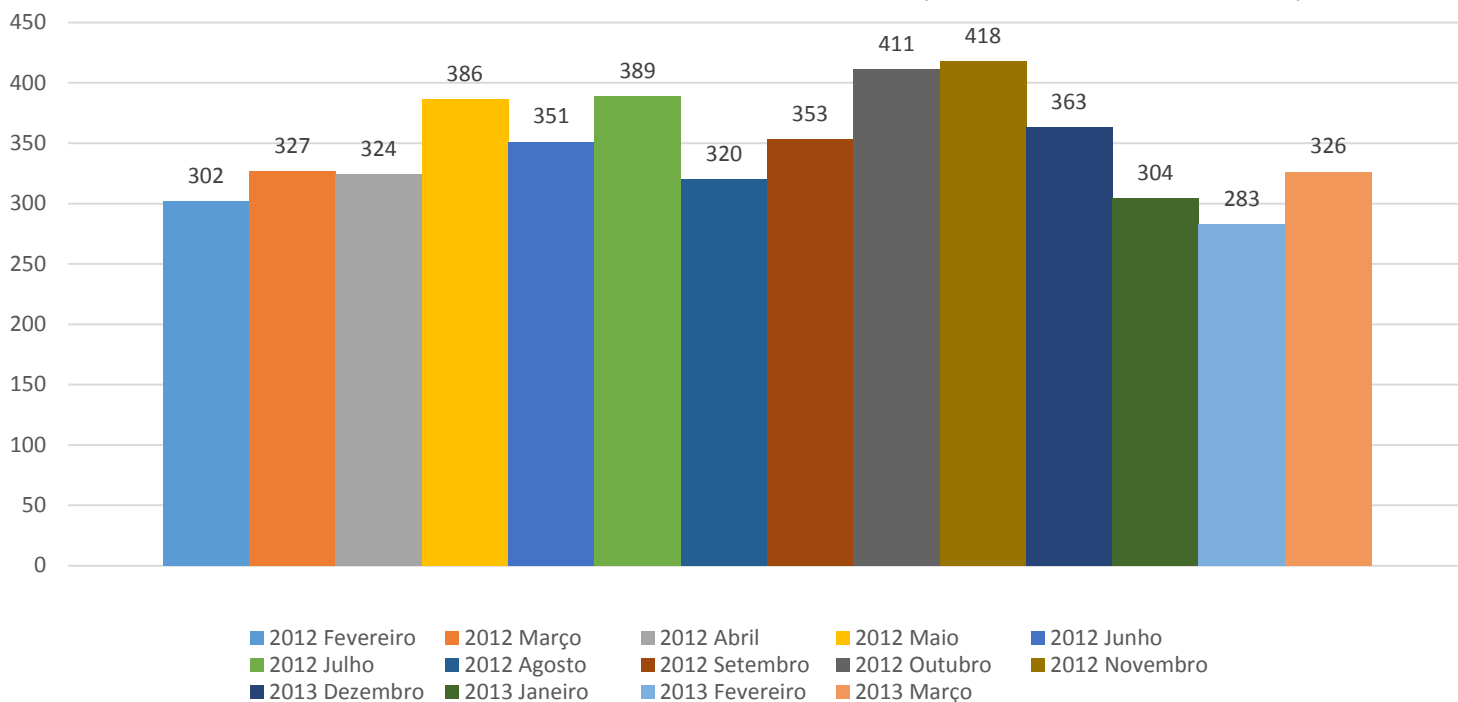
CONDOMÍNIO DA SQN 403 BLOCO Q			
Ano	Mês	Consumo (m3)	Custo
2012	Fevereiro	302	1.168,30
2012	Março	327	1.326,36
2012	Abril	324	1.364,11
2012	Maio	386	1.911,77
2012	Junho	351	1.644,73
2012	Julho	389	1.938,65
2012	Agosto	320	1.390,48
2012	Setembro	353	1.658,77
2012	Outubro	411	2.135,77
2012	Novembro	418	2.198,49
2013	Dezembro	363	1.728,97
2013	Janeiro	304	1.314,79
2013	Fevereiro	283	1.167,37
2013	Março	326	1.469,19
Total			22.417,75

Um metro cúbico equivale a 1.000 litros.

Observações:
O maior consumo registrado foi de 418 metros cúbicos (m3) no período de novembro de 2012. No início do ano nota-se um consumo mais reduzido que vai crescendo ao longo dos meses. Estima-se que seja em razão do inverno. O que vamos fazer, por ora, é o acompanhamento da conta porque ela não pode fugir dos parâmetros já identificados.

CONTAS DE ÁGUA

HISTÓRICO DO CONSUMO DE 02/2012 a 03/2013 (Em Metros cúbicos - m3)



Condomínio da SQN
403 - Bloco Q



Brasília, 14 de abril de 2013.

COMUNICADO 04 (Gestão 2013/2014)

Prezados condôminos,

Em atenção a sugestão de um dos proprietários de apartamento de nosso condomínio, apresentada em nossa última assembleia, realizamos análise das contas de água dos últimos 12 meses e encaminhamos para apreciação de todos.

Seguem os dados mapeados:

CONDOMÍNIO DA SQN 403 BLOCO Q			
Ano	Mês	Consumo (m3)	Custo
2012	Fevereiro	302	1.168,30
2012	Março	327	1.326,36
2012	Abril	324	1.364,11
2012	Maio	386	1.911,77
2012	Junho	351	1.644,73
2012	Julho	389	1.938,65
2012	Agosto	320	1.390,48
2012	Setembro	353	1.658,77
2012	Outubro	411	2.135,77
2012	Novembro	418	2.198,49
2013	Dezembro	363	1.728,97
2013	Janeiro	304	1.314,79
2013	Fevereiro	283	1.167,37
2013	Março	326	1.469,19
Total			22.417,75

Um metro cúbico equivale a 1.000 litros.

Observações:
O maior consumo registrado foi de 418 metros cúbicos (m3) no período de novembro de 2012. No início do ano nota-se um consumo mais reduzido que vai crescendo ao longo dos meses. Estima-se que seja em razão do inverno. O que vamos fazer, por ora, é o acompanhamento da conta porque ela não pode fugir dos parâmetros já identificados.

CONTAS DE ÁGUA

HISTÓRICO DO CONSUMO DE 02/2012 a 03/2013 (Em Metros cúbicos - m3)

